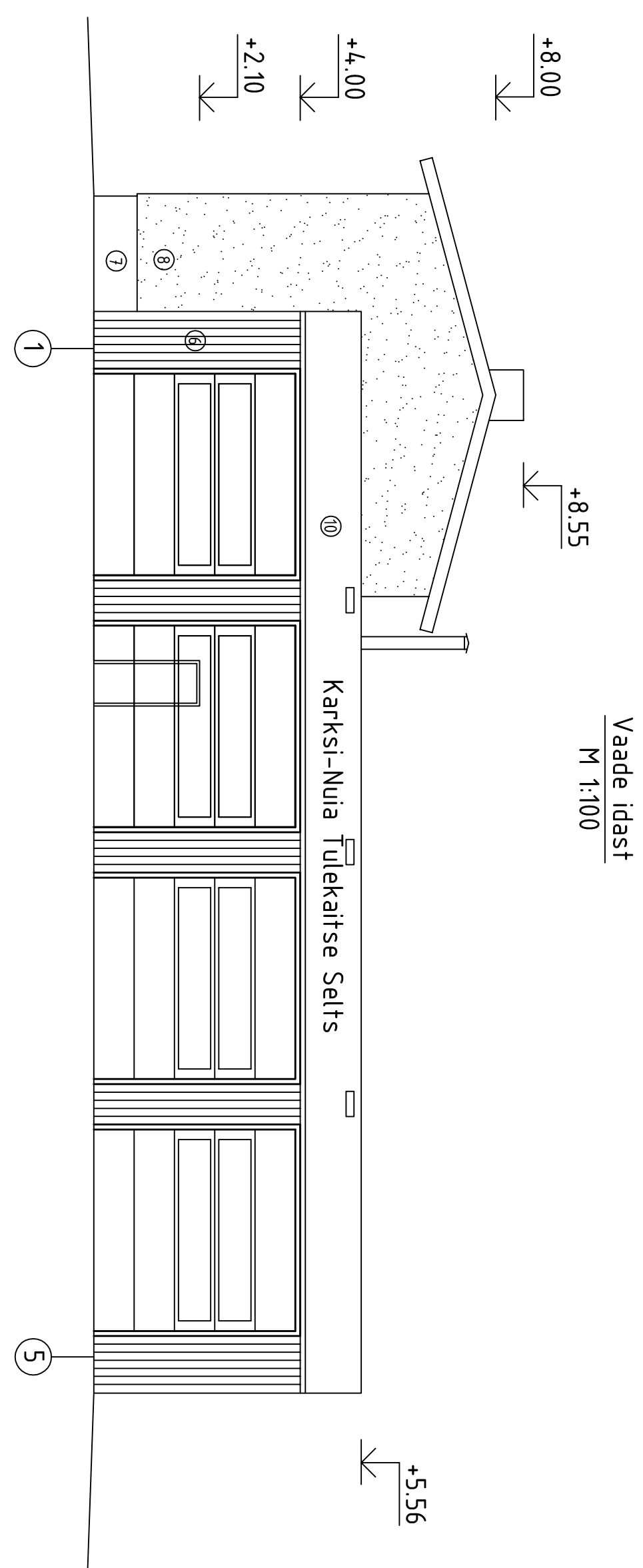
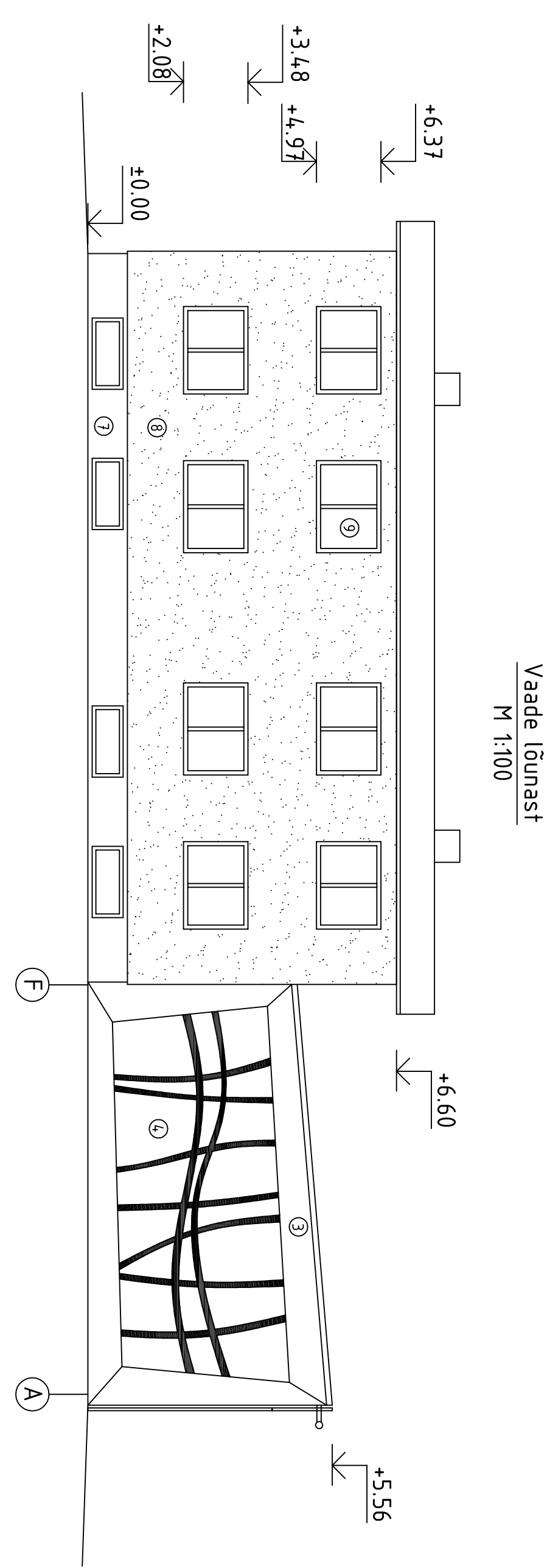


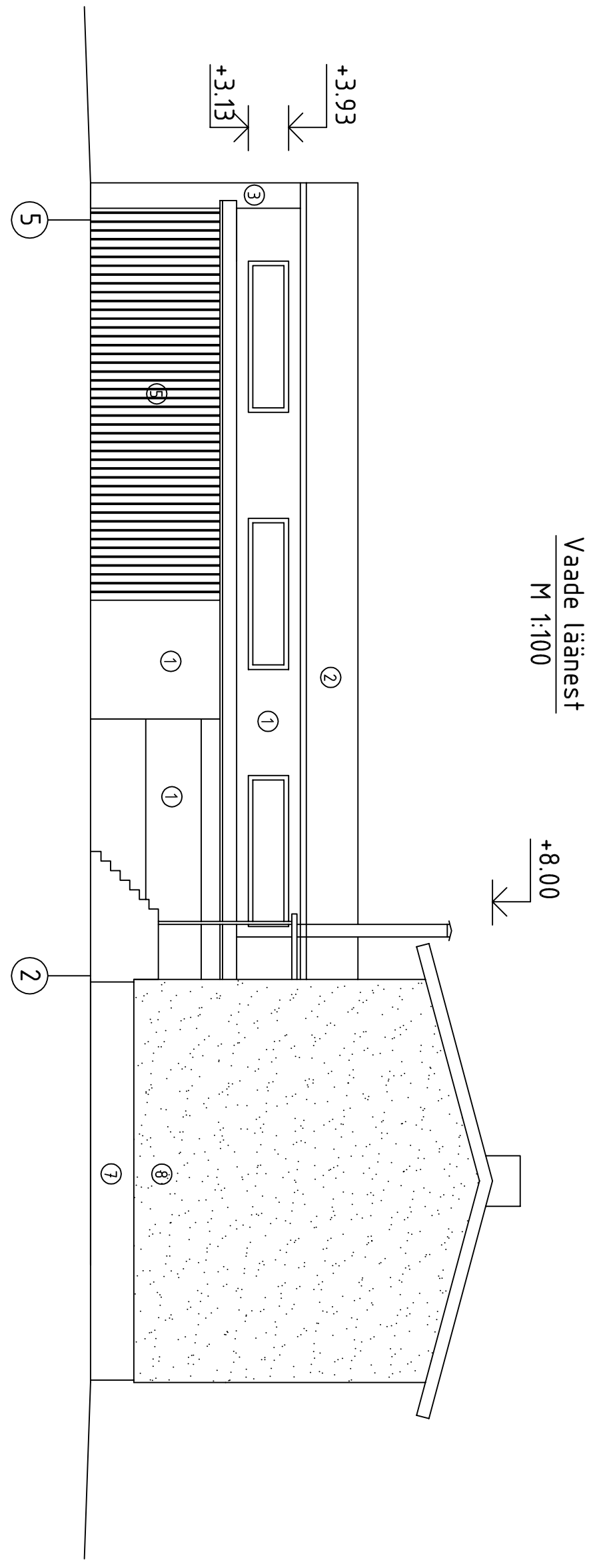
Vaade põhjast
M 1:100



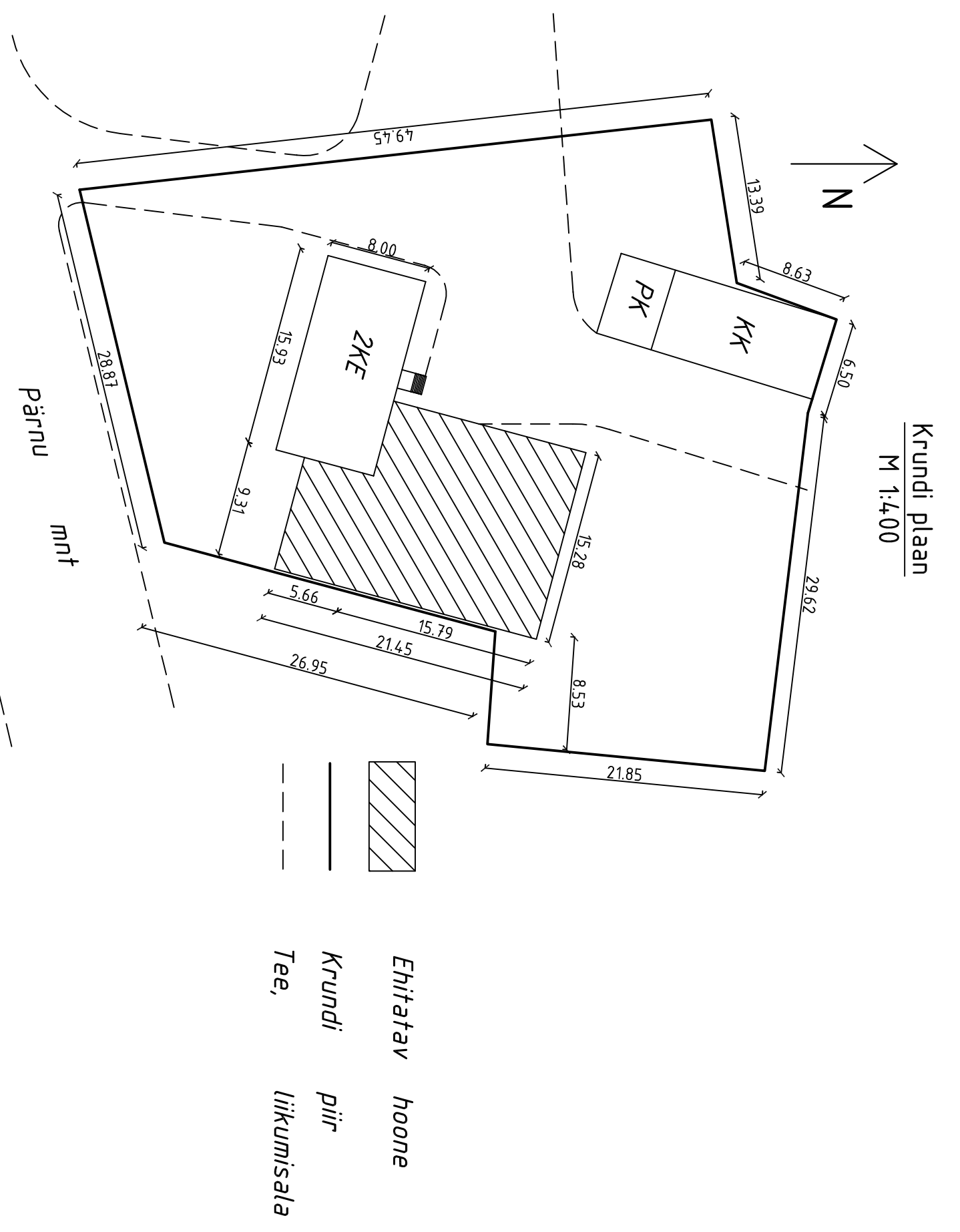
Vaade idast
M 1:100



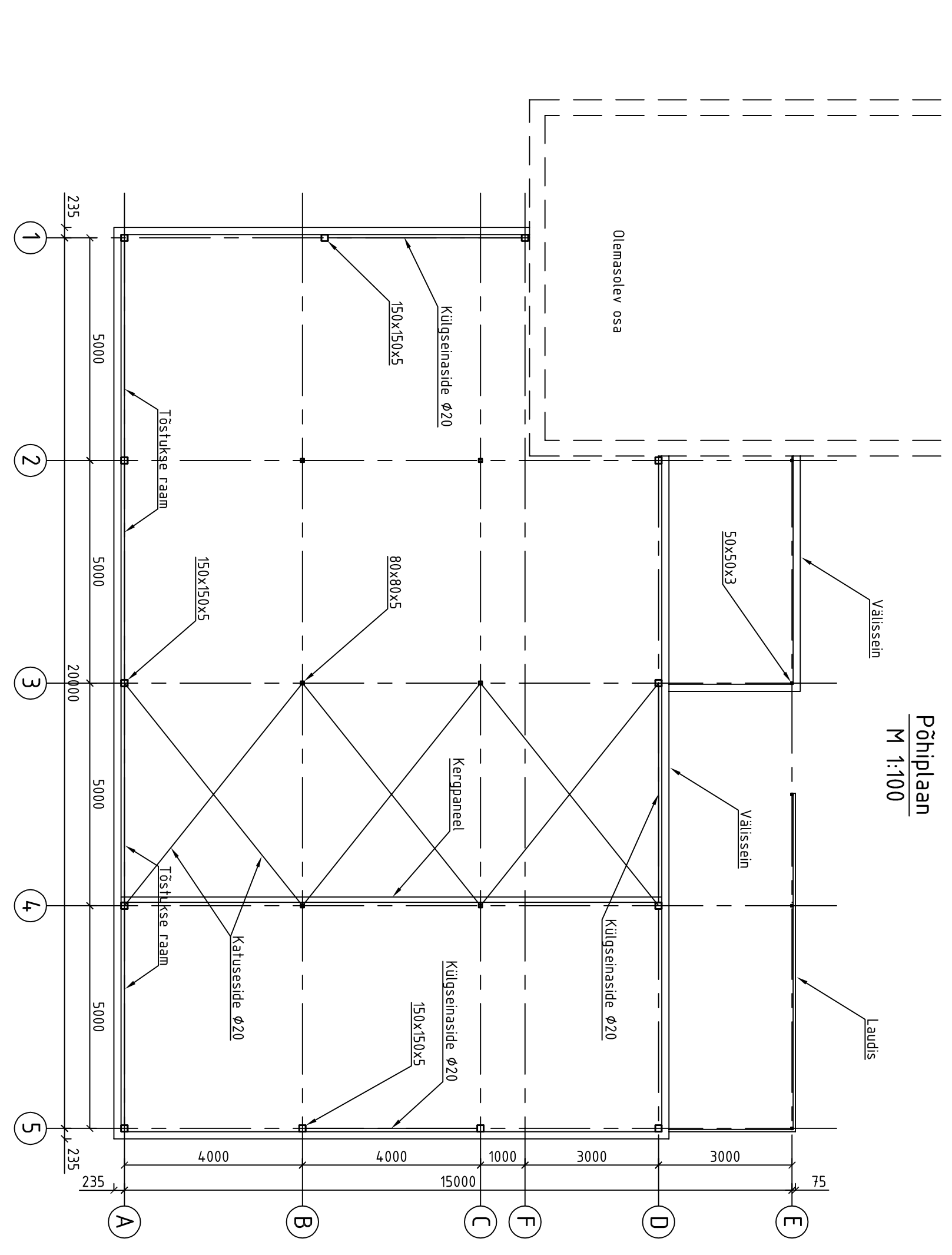
Vaade lõunast
M 1:100



Vaade lõunest
M 1:100



Krundi plaan
M 1:4,00



Põhiplaan
M 1:100

Ehitatav hoone
Krundi piir
Tee, liikumisala

- 1 - soojustatud seinapaneel, helihall RAL7035
 - 2 - soojustatud katusepaneel, punane RAL3013
 - 3 - otsagaekel, hall-alumiinium RAL9007
 - 4 - otsasena kate, helihall/rust RAL7035/RAL9017
 - 5 - puurtauds, tumehall RAL5014
 - 6 - plekkpaneelid vertikaalne hall-alumiinium RAL9007
 - 7 - oia sokkel, hall sokkironiv RAL7037
 - 8 - oia seinapaneel, kollane RAL1018
 - 9 - oia aknad, valge RAL1900
 - 10 - aknaraamistamine RAL7033
- 1st-hükiel - helihall RAL7035
aknad - helihall RAL7035
vihaveeremid ja torud - hall RAL9007

	TTÜ EHTUSTEADUSKOND	Magistritöö	Leht/Lehti
	Koostaja: Rait Põlmees	Asendiplaan ja vaated ilmakaartest	1/4
Juhendaja:	Aiie Laanemägi		
	Ehitiste projekteerimise	Karksi-Nuia Tulekahitse Seltsi maja	
	instituut	projekt	